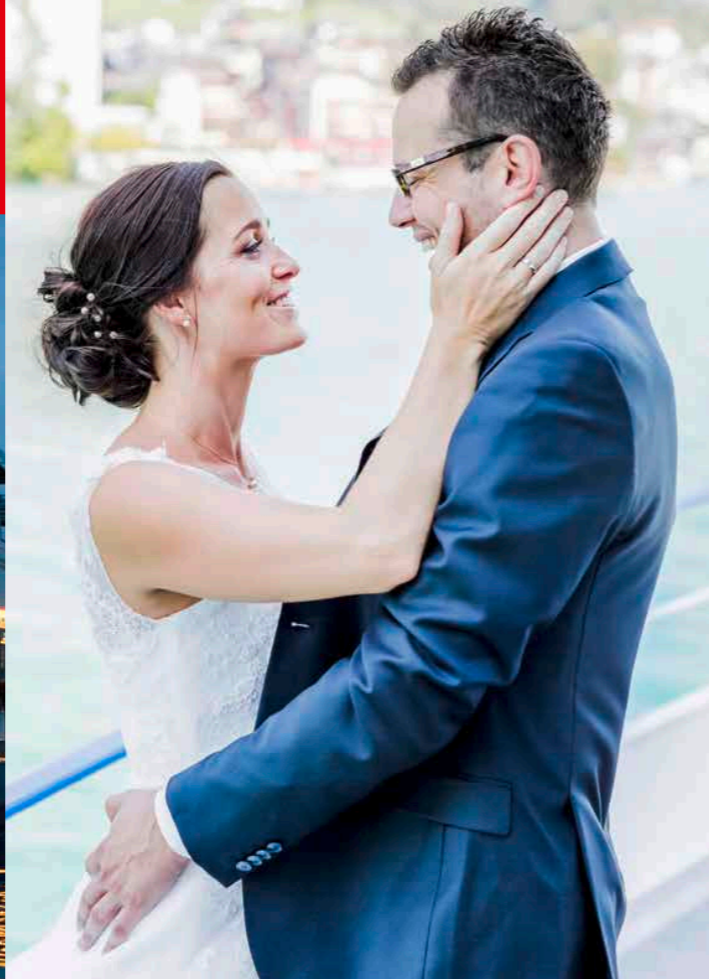


FAHRPLAN 2017/18
**ADVENT UND
WEIHNACHTEN**

STIMMUNGSVOLLE ERLEBNISSE
MIT SCHAFBERGBAHN UND
WOLFGANGSEESCHIFFFAHRT.



**WO IHRE
TRAUMHOCHZEIT
WELLEN SCHLÄGT.**



LEINEN LOS FÜR IHR HOCHZEITSFEST.
Starten Sie an Bord eines WolfgangseeSchiffes in Ihr gemeinsames Leben. Ob Sektempfang, Trauung, Hochzeitsdinner mit Feier, Kaffee und Hochzeitstorte oder Brautstehlen, wir organisieren Ihren unvergesslichen Tag ganz nach Ihren Wünschen.

**ADVENT-DAMPFZUG
SCHAFBERGBAHN**

Der historische Dampfzug bietet idyllische Ausblicke vom Schafberg in das verschneite Salzkammergut. Durch den winterlichen Bergwald geht die Fahrt bis zur 2. Ausweiche (oberhalb der Dorneralpe) in 1.015 Meter Höhe.

Termine	Donnerstag bis Sonntag von 24. November bis 23. Dezember 2017	
Abfahrt	› Donnerstag und Freitag stündlich ab 11.00 Uhr	
	› Samstag, Sonntag, Freitag, 8. Dezember stündlich ab 10.00 Uhr	
	› Letzte Auffahrt um 16.00 Uhr	
Preis in Euro	Erwachsener	14,00
	Kind ¹⁾	7,00
	Gruppe	13,00

¹⁾ bis 14,99 Jahre. Kinder unter 4 Jahren fahren kostenlos, wenn sie keinen eigenen Sitzplatz benötigen.



Wichtiger Hinweis: Bei Schneefall und schlechtem Wetter kann der Betrieb der SchafbergBahn eingestellt werden!



**GESCHENK
TIPP**

**FINE & DINE
AM WOLFGANGSEE**

Ob Cheers, Chin Chin oder Prost! Bei den Fine Dining Veranstaltungen der WolfgangseeSchiffahrt wird jeder Abend zum Genusserebnis. Erfahren Sie Spannendes rund um Whiskey oder Bier, verkosten Sie diese bei einem feinen Genießer-Menü und lauschen Sie beschwingten Klängen auf den sanften Wogen des Wolfgangsees.

Das ideale Geschenk für alle Genussliebhaber!
Jetzt schon Gutscheine sichern.

Termine 2018

- › **Beer & Dine:** 14. Juli und 11. August
- › **Whiskey & Dine:** 21. und 28. Juli
- › **Music & Dine:** 4. und 18. August

Abfahrt: jeweils 19.00 Uhr, Anlegestelle St. Wolfgang Schafbergbahn (Dauer ca. drei Stunden)

SchafbergBahn & WolfgangseeSchiffahrt

Informationen: T +43/662/44 801 500

Reservierungen: T +43/6138/2232-0
und berg.schiff@schafbergbahn.at



Salzkammergutbahn GmbH

Markt 35, 5360 St. Wolfgang, Österreich

T +43/6138/22 32-0

F +43/6138/22 32-97 05

www.schafbergbahn.at

www.wolfgangseeschiffahrt.at

WOLFGANGSEESCHIFFFAHRT

FAHRPLAN ADVENT – 24. November bis 23. Dezember 2017

MONTAG, DIENSTAG, MITTWOCH

St. Gilgen – St. Wolfgang Schafbergbahn – Strobl									
St. Gilgen		11.45	12.50	13.55	15.00	16.05	17.10	18.15	19.10
St. Wolfgang Schafbergbahn	11.20	12.20	13.25	14.30	15.35	16.40	17.45	18.50	19.35
Strobl	11.35	12.40	13.45	14.50	15.55	17.00	18.05	19.10	
Strobl – St. Wolfgang Schafbergbahn – St. Gilgen									
Strobl		11.45	12.50	13.55	15.00	16.05	17.10	18.15	19.10
St. Wolfgang Schafbergbahn	11.05	12.05	13.10	14.15	15.20	16.25	17.30	18.35	19.25
St. Gilgen	11.35	12.40	13.45	14.50	15.55	17.00	18.05	19.10	

DONNERSTAG, FREITAG (nicht am Freitag, 8. Dezember 2017)

St. Gilgen – St. Wolfgang Schafbergbahn – Strobl															
St. Gilgen		10.55	11.30	12.00	13.05	13.40	14.10	15.15	15.50	16.20	17.25	18.00	18.30	19.30	19.55
St. Wolfgang Schafbergbahn	10.30	11.30	12.05	12.35	13.40	14.15	14.45	15.50	16.25	16.55	18.00	18.35	19.05	19.55	20.20
Strobl	10.45	11.50	12.25	12.55	14.00	14.35	15.05	16.10	16.45	17.15	18.20	18.55	19.25		
Strobl – St. Wolfgang Schafbergbahn – St. Gilgen															
Strobl		10.55	12.00	12.35	13.05	14.10	14.45	15.15	16.20	16.55	17.25	18.30	19.05	19.30	
St. Wolfgang Schafbergbahn	10.15	10.50	11.15	12.20	12.55	13.25	14.30	15.05	15.35	16.40	17.15	17.45	18.50	19.25	19.45
St. Gilgen	10.45	11.20	11.50	12.55	13.30	14.00	15.05	15.40	16.10	17.15	17.50	18.20	19.25	19.55	

SAMSTAG, SONNTAG – AUCH AM FREITAG, 8. DEZEMBER 2017

St. Gilgen – St. Wolfgang Schafbergbahn – Strobl																						
St. Gilgen		09.50	10.25	10.55	11.30	12.00	12.35	13.05	13.40	14.10	14.45	15.15	15.50	16.20	16.55	17.25	18.00	18.30	19.05	19.30	19.55	
St. Wolfgang Schafbergbahn	09.30	10.00	10.25	11.00	11.30	12.05	12.35	13.10	13.40	14.15	14.45	15.20	15.50	16.25	16.55	17.30	18.00	18.35	19.05	19.40	19.55	20.20
Strobl	09.45	10.15	10.45	11.20	11.50	12.25	12.55	13.30	14.00	14.35	15.05	15.40	16.10	16.45	17.15	17.50	18.20	18.55	19.25	19.55		
Strobl – St. Wolfgang Schafbergbahn – St. Gilgen																						
Strobl		09.50	10.25	10.55	11.30	12.00	12.35	13.05	13.40	14.10	14.45	15.15	15.50	16.20	16.55	17.25	18.00	18.30	19.05	19.30	19.55	
St. Wolfgang Schafbergbahn	09.15	09.45	10.10	10.45	11.15	11.50	12.20	12.55	13.25	14.00	14.30	15.05	15.35	16.10	16.40	17.15	17.45	18.20	18.50	19.25	19.45	20.10
St. Gilgen	09.45	10.15	10.45	11.20	11.50	12.25	12.55	13.30	14.00	14.35	15.05	15.40	16.10	16.45	17.15	17.50	18.20	18.55	19.25	19.55		



NEU 2017

- › Ohne Umsteigen gelangen Sie von St. Gilgen über St. Wolfgang Schafbergbahn nach Strobl und zurück.
- › Im Advent gibt es in St. Wolfgang nur mehr eine Anlegestelle und diese ist St. Wolfgang Schafbergbahn.
- › Je nach Kalendertag verkehren bis zu vier unserer modernen Fahrgastschiffe.
- › Infos über den tagesaktuellen Fahrplan erhalten Sie an den Anlegestellen.

FAHRPLAN WEIHNACHTEN

Täglich von 25. Dezember 2017 bis 1. Jänner 2018 – bei Eisfreiheit des Sees

Strobl – St. Wolfgang Markt – St. Wolfgang Schafbergbahn – St. Gilgen								
Strobl		11.45	12.45	13.50	14.55	16.00	17.05	18.00
St. Wolfgang Markt	11.00	12.00	13.00	14.05	15.10	16.15	17.20	18.10
St. Wolfgang Schafbergbahn	10.50	12.08	13.10	14.15	15.20	16.25	17.30	18.18
St. Gilgen	11.30	12.40	13.40	14.45	15.50	16.55	18.00	
St. Gilgen – St. Wolfgang Schafbergbahn – St. Wolfgang Markt – Strobl								
St. Gilgen		11.40	12.50	13.50	14.55	16.00	17.05	18.00
St. Wolfgang Schafbergbahn	11.12	12.10	13.20	14.20	15.25	16.30	17.35	18.30
St. Wolfgang Markt	11.20	12.20	13.30	14.30	15.35	16.40	17.45	18.38
Strobl	11.35	12.35	13.45	14.45	15.50	16.55	18.00	

Allgemeine Informationen

- › Reservierung für Gruppen ab 20 Personen unbedingt erforderlich.
- › Fahrradmitnahme begrenzt möglich.
- › Hunde dürfen nur mit Beißkorb und Leine auf Schiff und Bahn befördert werden.

PREISE ADVENT-SCHIFFFAHRT

Preis pro Person in Euro	hin/retour
St. Wolfgang – St. Gilgen	15,20
St. Wolfgang – Strobl	11,20
Tages-Ticket	20,00
Gruppenpreise	auf Anfrage

